

Guía rápida de fax

* La forma de la máquina y las vistas de la pantalla varían según el modelo.

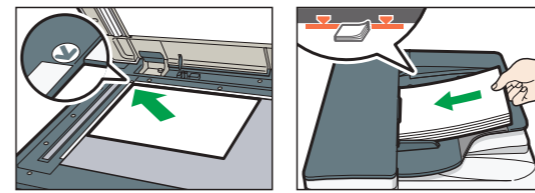
Cómo enviar un fax

1. Pulse [Inicio] en la parte inferior central de la pantalla.

2. Pulse el icono de [Fax] en la pantalla Inicio.



3. Coloque los originales.



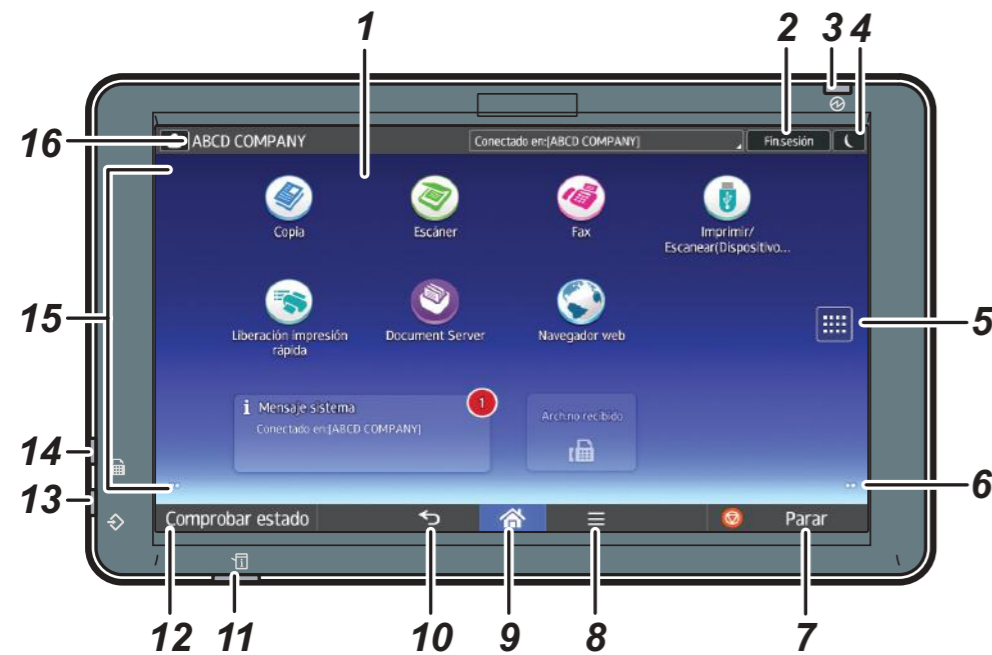
4. Especifique un destino.

5. Pulse [Ajustes].

6. Mueva la pantalla arriba y abajo, y realice los ajustes que desee.

7. Pulse [Inicio].

Cómo usar el panel de mandos



1. Pantalla
2. [Inicio sesión]/[Fin.sesión]
3. Indicador de alimentación principal
4. [Ahorro de energía]
5. Icono de la lista de aplicaciones
Púlselo para abrir la lista de aplicaciones que contiene accesos directos a las aplicaciones de la pantalla [Inicio].
6. Iconos para cambiar de pantalla
7. [Parar]
8. [Menú]
9. [Inicio]
10. [Atrás]
11. Indicador de estado
Indica el estado del sistema. Permanece encendido cuando se produce un error o el tóner se agota.
12. [Comprobar estado]
13. Indicador de entrada de datos (modo de impresora y fax)
Parpadea cuando la máquina recibe trabajos de impresión o documentos de LAN-Fax desde un ordenador. Consulte Fax e Impresión.
14. Indicador de fax
Indica el estado de las funciones de fax. Parpadea durante la transmisión y la recepción de datos. Permanece iluminado cuando recibe un fax a través de la Recepción sustituta o confidencial.
15. Área de visualización de iconos/widgets
16. Nombre del usuario conectado

Cómo realizar ajustes

- Transmisión Memoria
- Transmisión Inmediata

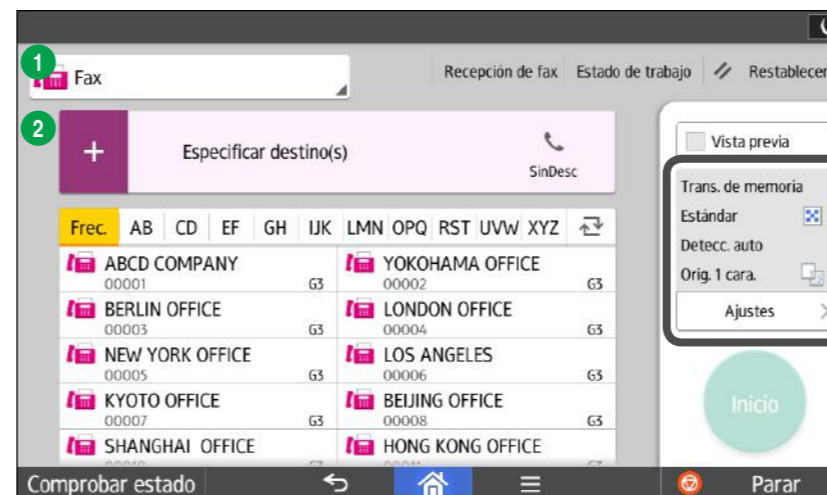
Pulse el botón de selección del ítem que quiera usar.



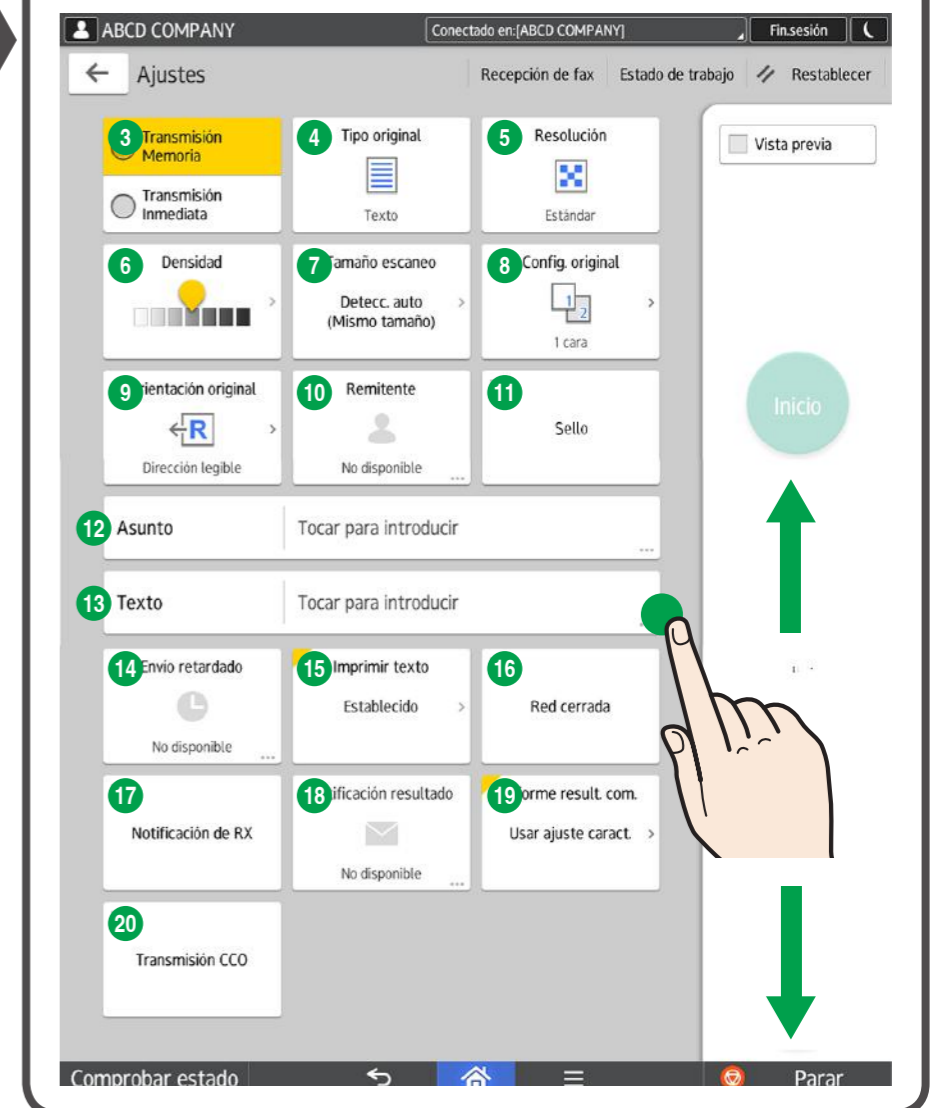
Desplace la pantalla para seleccionar la densidad de la imagen.

Cómo usar la pantalla de [Fax]

Menú principal



Menú Ajustes



- | | |
|-------------------------|------------------------------|
| 1 Tipo de transmisión * | 11 Sello |
| 2 Añadir destino | 12 Asunto |
| 3 Modo de transmisión | 13 Texto |
| 4 Tipo de original | 14 Enviar más tarde |
| 5 Resolución | 15 Imprimir texto |
| 6 Densidad | 16 Red cerrada |
| 7 Tamaño escaneo | 17 Notificación de RX |
| 8 Config. original | 18 Notificación de resultado |
| 9 Orientación original | 19 Informe result. com. |
| 10 Remitente | 20 Transmisión CCO |

* Los ajustes pueden variar según el modelo o las opciones que esté usando. Para más información, consulte *Cómo empezar*.

*1 Para usar Internet Fax, debe ajustar [Configuración Internet Fax] en [Ajustes de fax] a [Activado].