

Guía de inicio

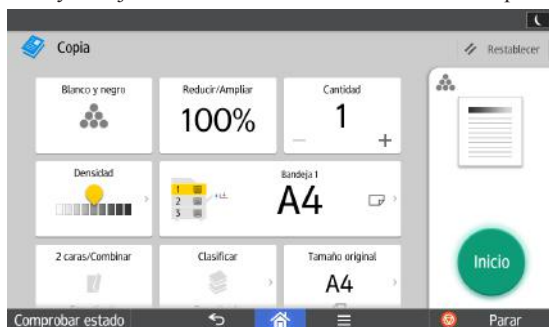
1 Introducción a la pantalla de aplicaciones

■ Funcionamiento sencillo con pantallas sencillas

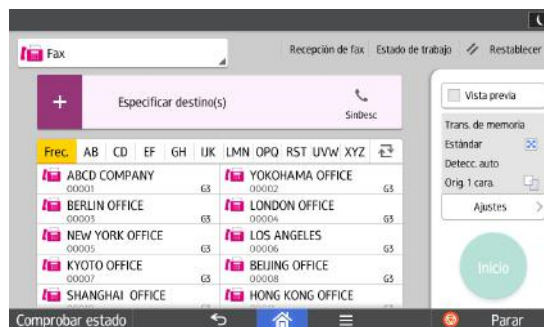
Las funciones y los ajustes más utilizados se muestran en la pantalla superior.



Copia



Fax



Escáner



Para obtener más información sobre las pantallas de aplicaciones que pueden examinarse en el panel de mandos, consulte Acerca de esta máquina. Asimismo, puede consultar la Guía rápida de copiadora, la Guía rápida de fax y la Guía rápida de escáner en nuestro sitio web (<http://www.rioh.com/>).

Existen varios tipos de pantallas.

Aplicaciones rápidas

Puede configurar fácilmente las operaciones básicas.



Aplicaciones clásicas

Puede seleccionar funciones avanzadas y ajustes detallados.

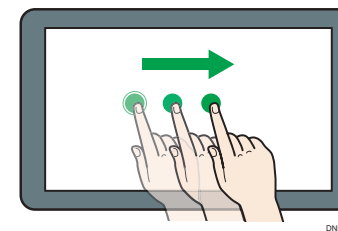


Lea detenidamente este manual antes de utilizar la máquina y téngalo a mano para futuras consultas. Para un uso seguro y correcto, asegúrese de leer la Información de seguridad en Leer antes de empezar antes de utilizar la máquina.

■ Operaciones en la pantalla

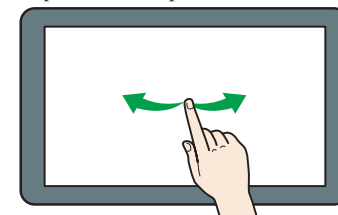
❖ Arrastrar: mover iconos

Deslice el dedo mientras pulsa la pantalla.



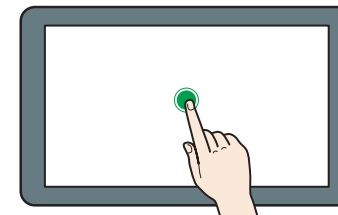
❖ Desplazarse: cambiar de una pantalla a otra

Deslice el dedo rápidamente hacia la parte derecha o izquierda de la pantalla.



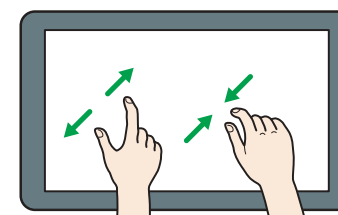
❖ Tocar durante unos segundos: mostrar una pantalla secundaria

Mantenga colocado el dedo sobre la pantalla.



❖ Pellizcar: acercar/alejar

Una o separe el pulgar y el índice en la pantalla.



2 Cómo iniciar y cerrar la sesión

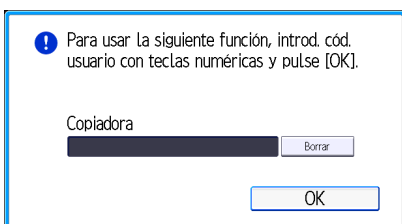
★ Importante

- Pida al administrador el nombre de usuario y la contraseña para iniciar la sesión, así como el código de usuario.
- Para evitar que usuarios no autorizados utilicen la máquina, finalice sesión siempre una vez que haya terminado de utilizar la máquina.

■ Si la autenticación del código de usuario está activa

❖ Iniciar la sesión

Especifique un código de usuario (hasta ocho dígitos), mediante el teclado que aparece en la pantalla y pulse [OK].



❖ Cerrar la sesión

Pulse [Fin.sesión] en la parte superior derecha de la pantalla.

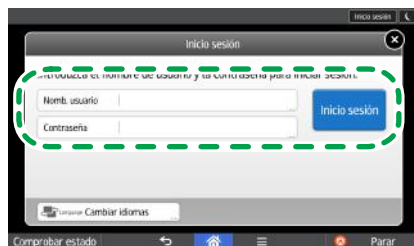


■ Si Autenticación básica, autenticación de Windows o autenticación LDAP están activadas.

❖ Iniciar la sesión

Pulse [Inicio sesión] en la parte superior derecha de la pantalla.

Introduzca un nombre de usuario y una contraseña de inicio de sesión y, a continuación, pulse [Inicio sesión].



❖ Cerrar la sesión

Pulse [Fin.sesión] en la parte superior derecha de la pantalla.



3 Cómo leer las instrucciones de uso en el panel de mandos

Nota

- La máquina debe estar conectada a una red para poder visualizar las instrucciones de uso. Si la máquina no está conectada a una red, consulte la Guía de usuario en nuestro sitio web (<http://www.ricoh.com/>) desde un ordenador u otro dispositivo que pueda conectarse a una red.
- Algunas de las ilustraciones de este manual pueden presentar ligeras diferencias respecto a la máquina.

■ Cambio del idioma de la pantalla

Puede cambiar el idioma utilizado en la pantalla. El idioma utilizado en las instrucciones de uso será el mismo que el de la pantalla. Si las instrucciones de uso no están disponibles en el idioma actual, se mostrarán en inglés en la pantalla.

Para cambiar el idioma de pantalla, pulse [Widget Camb.idiomas] en la pantalla [Inicio].

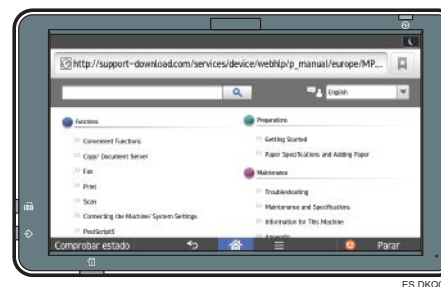
1 Desplace hacia la izquierda.



2 Pulse el icono [Guía de usuario].



Aparece la página principal de las instrucciones de uso en el panel de mandos.



ES DKO001

Si no hay respuesta cuando toca la pantalla, póngase en contacto con el representante del servicio técnico.

© 2016
ES (ES)

D298-7340