

# Guía rápida de copiadora

\* La forma de la máquina y las vistas de la pantalla varían según el modelo.

## Cómo hacer copias

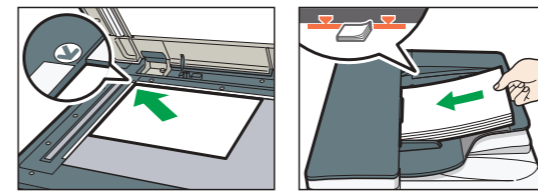
1. Pulse [Inicio] en la parte inferior central de la pantalla.

2. Pulse el icono de [Copia] en la pantalla Inicio.



3. Pulse [Restablecer].

4. Coloque los originales.

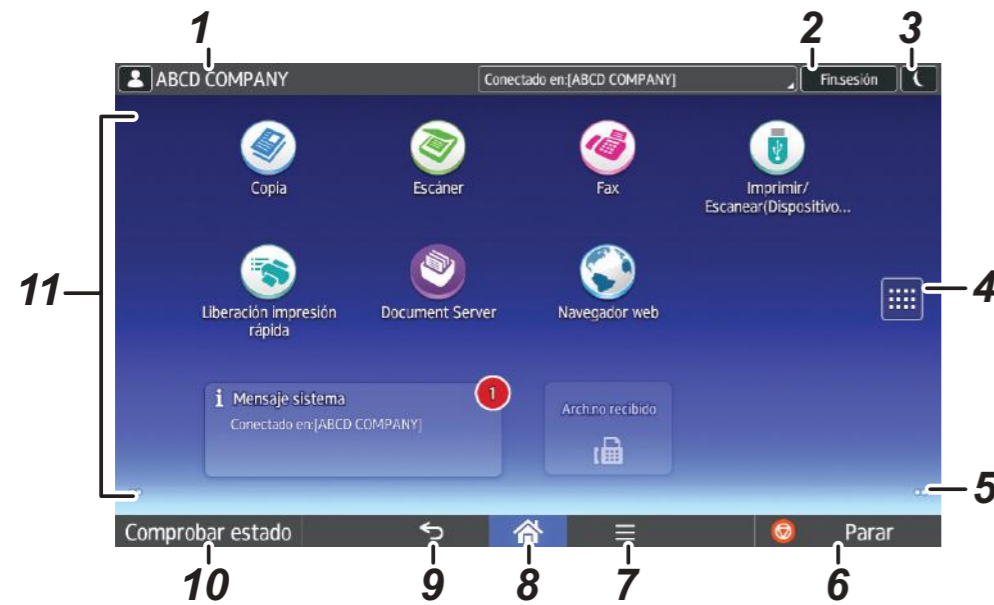


5. Desplácese hacia arriba y hacia abajo en la pantalla, y realice los ajustes que desee.

6. Introduzca el número de copias.

7. Pulse [Inicio].

## Cómo usar el panel de mandos

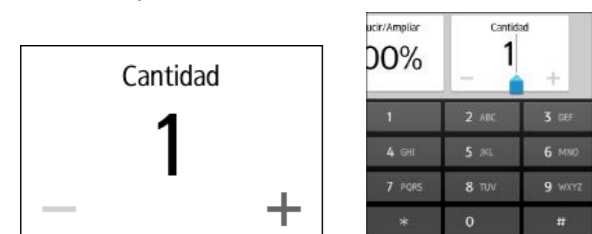


1. El nombre del usuario que ha iniciado sesión
2. [Inicio sesión]/[Fin.sesión]
3. [Ahorro de energía]
4. Icono de la lista de aplicaciones
5. Iconos para cambiar de pantalla
6. [Parar]

7. [Menú]
8. [Inicio]
9. [Atrás]
10. [Comprobar estado]
11. Área de visualización de iconos

## Cómo realizar ajustes

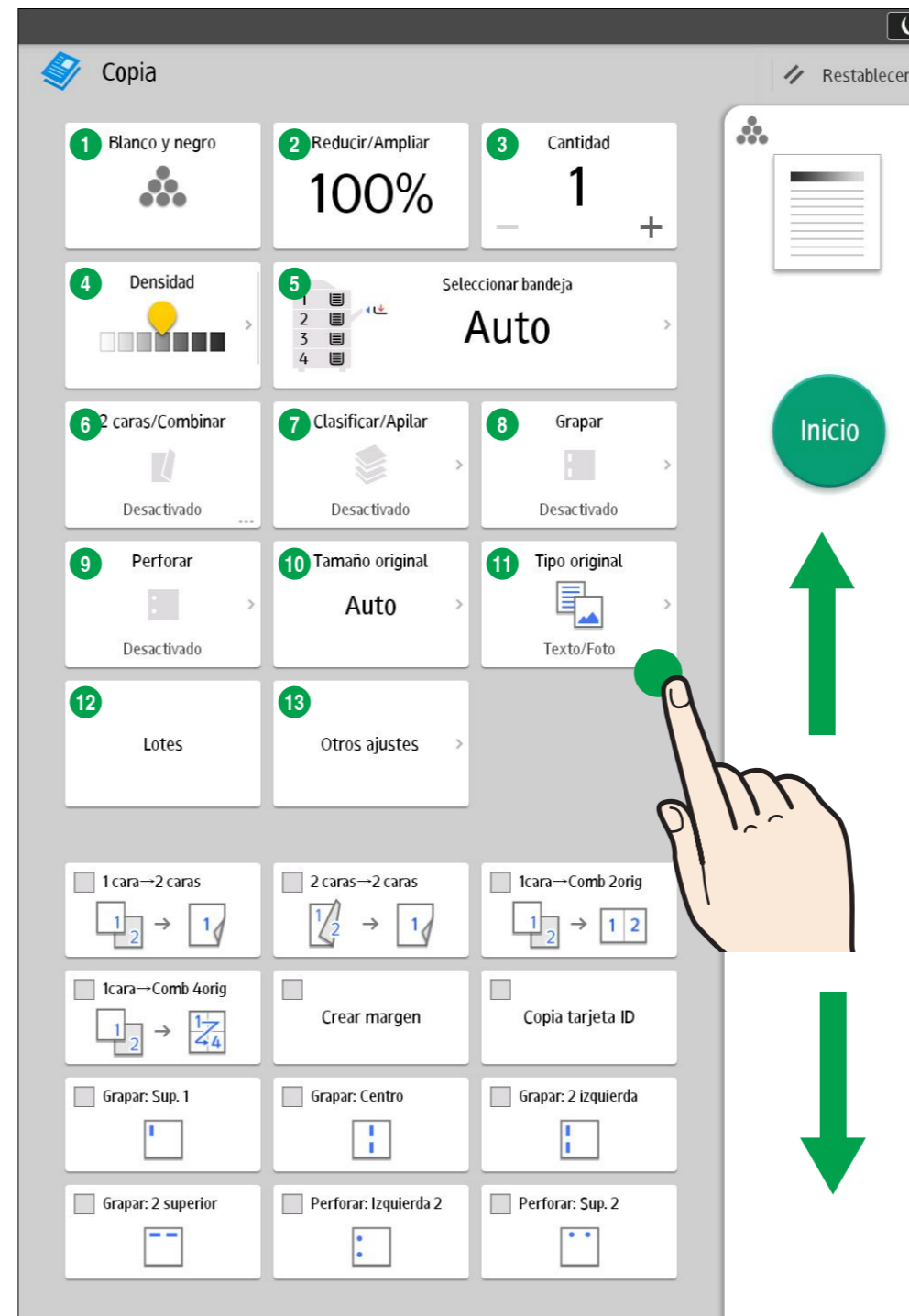
Especifique el número de copias. También puede especificar el número de copias mediante las teclas numéricas.



Desplace la pantalla para seleccionar la densidad de la imagen.



## Cómo usar la pantalla de [Copia]



- 1 Modo color
- 2 Reducir/Ampliar
- 3 Cantidad
- 4 Ajustar densidad
- 5 Seleccionar bandeja
- 6 2 caras/Combinar
- 7 Clasificar/Apilar
- 8 Grapar
- 9 Perforar
- 10 Tamaño original
- 11 Tipo original
- 12 Lotes
- 13 Otros ajustes
  - Serie
  - Libro
  - 2 caras desplegado
  - Sello
  - Prev. copia no autorizada
  - Ajuste de margen
  - Borrado centro/borde
  - Eliminar color
  - Ajustar balance color
  - Ajuste Color
  - Poster
  - Copias dobles
  - Centrar
  - Orientación del original

\* Los ajustes pueden variar según el modelo o las opciones que esté usando. Para más información, consulte Cómo empezar.