

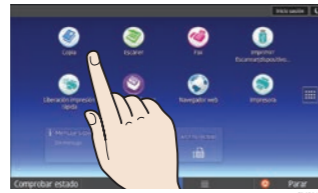
Guía rápida de copiadora

* La forma de la máquina y las vistas de la pantalla varían según el modelo.

Cómo hacer copias

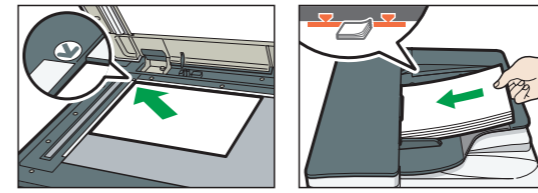
1. Pulse [Inicio] en la parte inferior central de la pantalla.

2. Pulse el icono de [Copia] en la pantalla Inicio.



3. Pulse [Restablecer].

4. Coloque los originales.

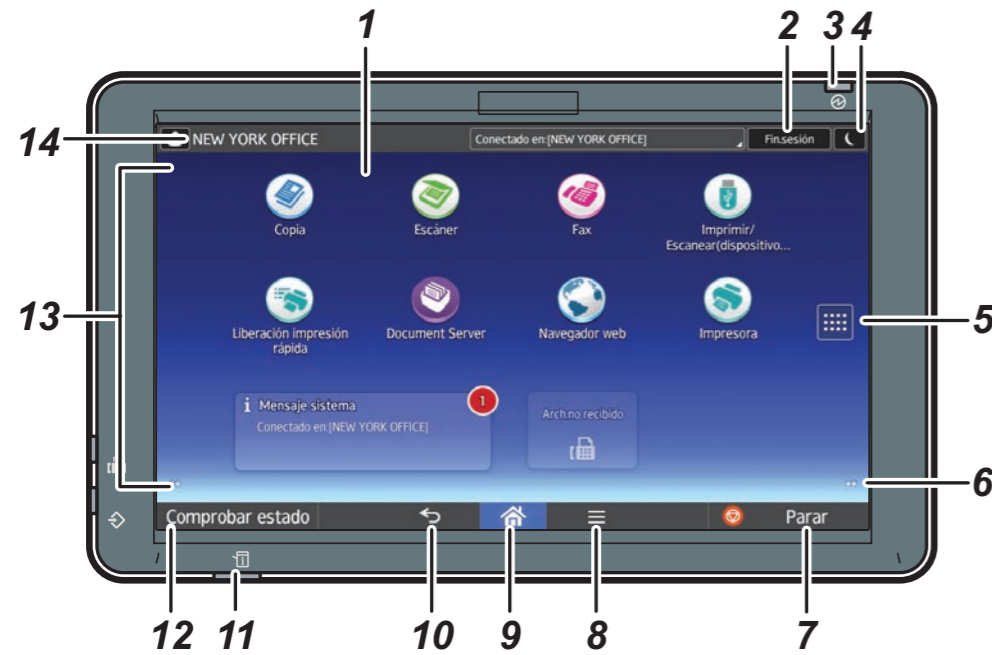


5. Desplácese hacia arriba y hacia abajo en la pantalla, y realice los ajustes que desee.

6. Introduzca el número de copias.

7. Pulse [Inicio].

Cómo usar el panel de mandos



1. Pantalla
2. [Inicio sesión]/[Fin.sesión]
3. Indicador de alimentación principal
4. [Ahorro de energía]
5. Icono de la lista de aplicaciones
Púselo para abrir la lista de aplicaciones que contiene accesos directos a las aplicaciones de la pantalla [Inicio].
6. Iconos para cambiar de pantalla
7. [Parar]
8. [Menú]
9. [Inicio]
Púselo para que se muestre la pantalla [Inicio].
10. [Atrás]
11. Indicador de estado
Indica el estado del sistema. Permanece encendido cuando se produce un error o el tóner se agota.
12. [Comprobar estado]
13. Área de visualización de iconos/widgets
14. Nombre del usuario conectado

Cómo realizar ajustes

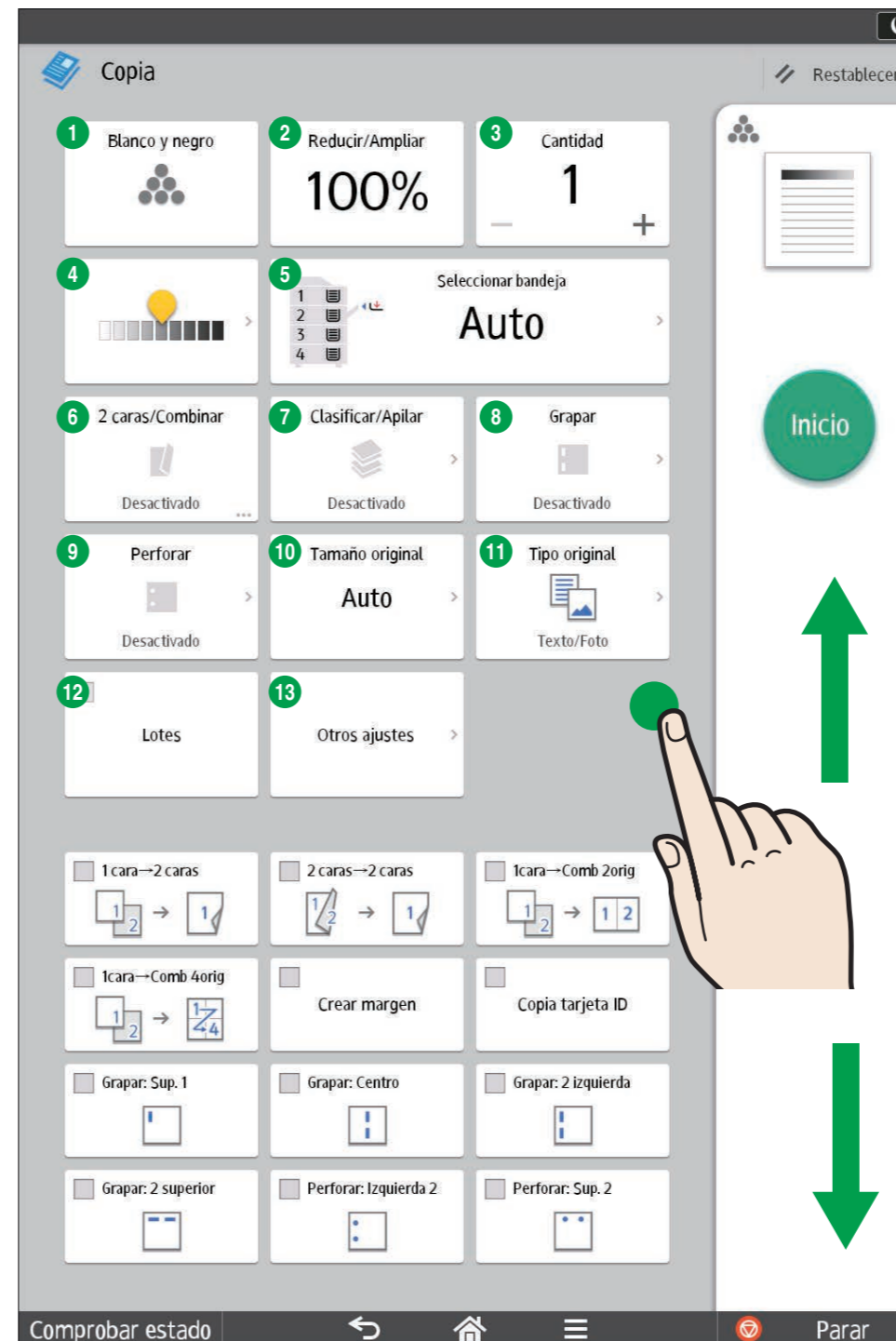
Especifique el número de copias. También puede especificar el número de copias mediante las teclas numéricas.



Desplace la pantalla para seleccionar la densidad de la imagen.



Cómo usar la pantalla de [Copia]



- 1 Modo color
- 2 Reducir/Ampliar
- 3 Cantidad
- 4 Ajustar densidad
- 5 Seleccionar bandeja
- 6 2 caras/Combinar
- 7 Clasificar/Apilar
- 8 Grapar
- 9 Perforar
- 10 Tamaño original
- 11 Tipo original
- 12 Lotes (cambiar a SADP)
- 13 Otros ajustes
 - Serie
 - Libro
 - 2 caras desplegado
 - Sello
 - Copia datos seguridad
 - Ajuste de margen
 - Borrado centro/borde
 - Borrado color seleccionado
 - Ajuste de balance de color
 - Ajuste Color
 - Poster
 - Copias dobles
 - Centrar

* Los ajustes pueden variar según el modelo o las opciones que esté usando.
Para más información, consulte Cómo empezar.