

Guía de inicio

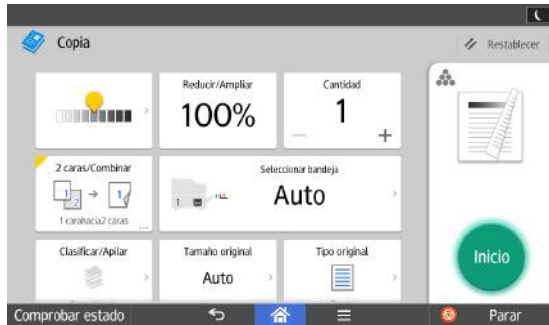
1 Introducción a la pantalla de aplicaciones

■ Funcionamiento sencillo con pantallas sencillas

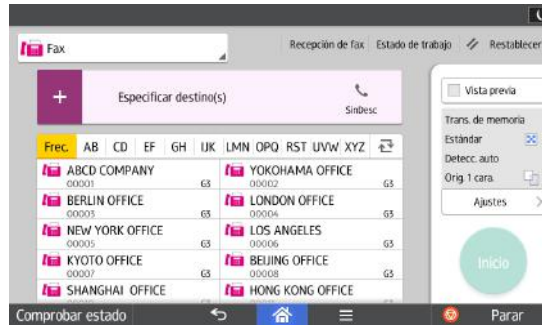
Las funciones y los ajustes más utilizados se muestran en la pantalla superior.



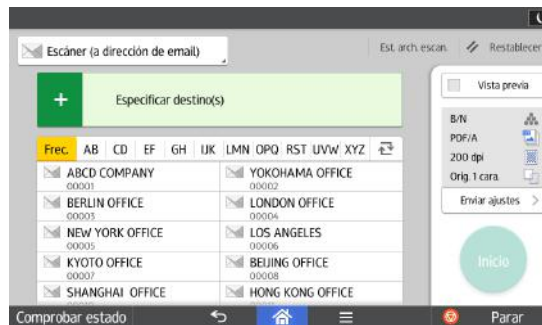
Copia



Fax



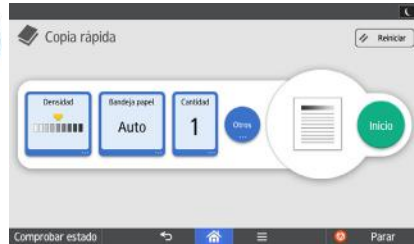
Escáner



Existen varios tipos de pantallas.

Aplicaciones rápidas

Puede configurar fácilmente las operaciones básicas.



Aplicaciones clásicas

Puede seleccionar funciones avanzadas y ajustes detallados.

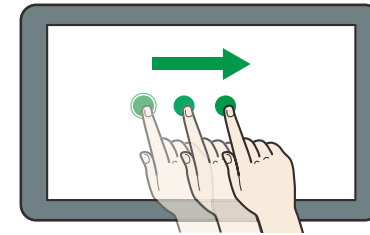


Lea detenidamente este manual antes de utilizar la máquina y téngalo a mano para futuras consultas. Para un uso seguro y correcto, asegúrese de leer la Información de seguridad en Leer antes de empezar antes de utilizar la máquina.

■ Operaciones en la pantalla

❖ Arrastrar: mover iconos

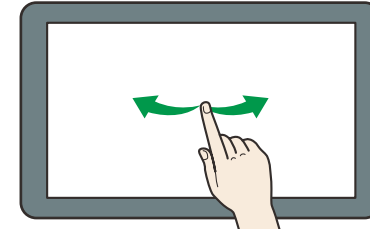
Deslice el dedo mientras pulsa la pantalla.



DNE111

❖ Desplazarse: cambiar de una pantalla a otra

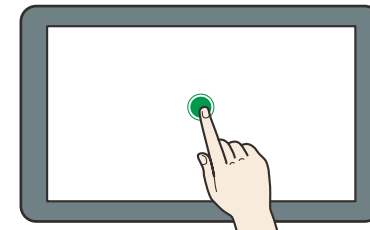
Deslice el dedo rápidamente hacia la parte derecha o izquierda de la pantalla.



DNE102

❖ Tocar durante unos segundos: mostrar una pantalla secundaria

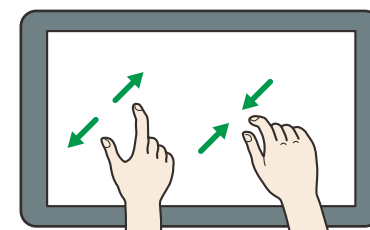
Mantenga colocado el dedo sobre la pantalla.



DNE101

❖ Pellizcar: acercar/alejar

Una o separe el pulgar y el índice en la pantalla.



DNE113



2 Cómo iniciar y cerrar la sesión

★ Importante

- Pida al administrador el nombre de usuario y la contraseña para iniciar la sesión, así como el código de usuario.
- Para evitar que usuarios no autorizados utilicen la máquina, finalice sesión siempre una vez que haya terminado de utilizar la máquina.

■ Si la autenticación del código de usuario está activa

❖ Iniciar la sesión

Especifique un código de usuario (hasta ocho dígitos), mediante el teclado que aparece en la pantalla y pulse [OK].

- ! Para usar la siguiente función, introd. cód. usuario con teclas numéricas y pulse [OK].

Copiladora

Borrar

OK

❖ Cerrar la sesión

Pulse [] en la parte superior derecha de la pantalla.

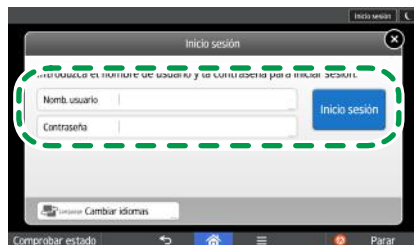


■ Si Autenticación básica, autenticación de Windows o autenticación LDAP están activadas.

❖ Iniciar la sesión

Pulse [Inicio sesión] en la parte superior derecha de la pantalla.

Introduzca un nombre de usuario y una contraseña de inicio de sesión y, a continuación, pulse [Inicio sesión].



❖ Cerrar la sesión

Pulse [Fin.sesión] en la parte superior derecha de la pantalla.



3 Cómo leer las instrucciones de uso en el panel de mandos

1 Desplace hacia la izquierda.



2 Pulse el icono [Guía de usuario].



Aparece la página principal de las instrucciones de uso en el panel de mandos.



ES DKO001

Nota

- La máquina debe estar conectada a una red para poder visualizar las instrucciones de uso. Si la máquina no está conectada a una red, consulte la Guía de usuario en nuestro sitio web (<http://www.ricoh.com/>) desde un ordenador u otro dispositivo que pueda conectarse a una red.
- Algunas de las ilustraciones de este manual pueden presentar ligeras diferencias respecto a la máquina.

■ Cambio del idioma de la pantalla

Puede cambiar el idioma utilizado en la pantalla. El idioma utilizado en las instrucciones de uso será el mismo que el de la pantalla. Si las instrucciones de uso no están disponibles en el idioma actual, se mostrarán en inglés en la pantalla.

Para cambiar el idioma de la pantalla, pulse [Widget Camb. idiomas] en la pantalla de Inicio.

Si no hay respuesta cuando toca la pantalla, póngase en contacto con el representante del servicio técnico.

© 2015
ES (ES)

D259-7794