



<http://www.ricoh.com/downloads/>

Read this manual carefully before you use the product and keep it handy for future reference. For safe and correct use, please be sure to read the Safety Information in "Read This First" before using the machine. This manual briefly describes the procedure for installing this machine. For information not found in paper manuals, see the online manuals available on our web site (<http://www.ricoh.com/downloads/>).

Lesen Sie diese Anleitung bitte sorgfältig, bevor Sie das Produkt verwenden, und bewahren Sie die Anleitung griffbereit auf. Zur Gewährleistung des sicheren und richtigen Umgangs mit dem Gerät lesen Sie bitte die Sicherheitshinweise in „Bitte zuerst lesen“, bevor Sie dieses Gerät verwenden. Dieses Handbuch beschreibt die Installation dieses Geräts in Kurzform. Informationen, die nicht in den Handbüchern im Papierformat enthalten sind, finden Sie in den Online-Handbüchern auf unserer Website (<http://www.ricoh.com/downloads/>).

Veillez lire ce manuel avec attention avant d'utiliser l'appareil et conservez-le à portée de main pour une consultation ultérieure. Pour votre sécurité et pour une utilisation correcte de l'appareil, veuillez lire les Consignes de sécurité dans la section « À lire avant de commencer » avant d'utiliser l'appareil. Le présent manuel décrit brièvement la procédure d'installation de cet appareil. Si certaines informations ne sont pas disponibles dans les manuels papier, reportez-vous aux manuels en ligne disponibles sur notre site internet (<http://www.ricoh.com/downloads/>).

Si raccomanda di leggere attentamente questo manuale prima di usare il prodotto e di conservarlo in un luogo facilmente accessibile per poterlo consultare in seguito. Per un uso sicuro e corretto, leggere attentamente le Informazioni sulla sicurezza contenute in "Leggere prima di iniziare" prima di utilizzare la macchina. Il presente manuale descrive brevemente la procedura per l'installazione della macchina. Per informazioni non presenti sui manuali cartacei, vedere i manuali online disponibili sul sito Web (<http://www.ricoh.com/downloads/>).

Lea detenidamente este manual antes de utilizar el producto y téngalo a mano para futuras consultas. Para un uso seguro y correcto, por favor, asegúrese de leer la Información de seguridad en "Leer antes de empezar" antes de utilizar la máquina. Este manual describe brevemente el procedimiento de instalación de la máquina. Para información no contenida en los manuales en papel, consulte los manuales online disponibles en nuestra página web (<http://www.ricoh.com/downloads/>).

Lees deze handleiding aandachtig door voor u dit apparaat in gebruik neemt en bewaar deze op een handige plaats zodat u deze later kunt raadplegen. Neem vóór gebruik van dit apparaat de Veiligheidsinformatie in "Lees dit eerst" goed door. Hierin wordt beschreven hoe u het apparaat op een veilige en correcte manier gebruikt. In deze handleiding wordt de procedure voor de installatie van dit apparaat kort beschreven. Zie voor informatie die niet in de papieren handleidingen staat de online handleidingen beschikbaar op onze website (<http://www.ricoh.com/downloads/>).

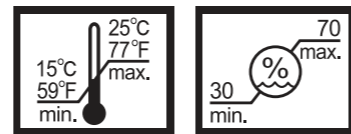
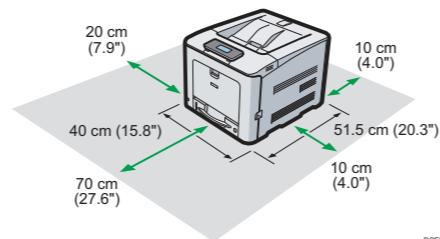
Leia cuidadosamente este manual antes de utilizar o produto e guarde-o num local acessível para consulta futura. Para uma utilização segura e correcta, antes de utilizar o equipamento certifique-se de que consulta as Informações de Segurança em "Leia Este Documento Primeiro". Este manual descreve resumidamente o procedimento para instalação do equipamento. Para informações não incluídas nos manuais impressos, consulte os manuais online disponíveis no nosso website (<http://www.ricoh.com/downloads/>).

Leia atentamente este manual antes de usar este produto e mantenha-o à mão para consulta futura. Para uma utilização segura, certifique-se de ler as Informações de segurança em "Leia isto primeiro" antes de usar o equipamento. Este manual descreve resumidamente o procedimento para instalar este equipamento. Para informações não encontradas nos manuais em papel, consulte os manuais on-line disponíveis em nosso site (<http://www.ricoh.com/downloads/>).

Перед началом эксплуатации продукта внимательно прочитайте данное руководство и сохраните его для дальнейшего использования. Для обеспечения безопасной и правильной эксплуатации данного аппарата перед началом работы обязательно прочтите раздел «Техника безопасности» в руководстве «Прочтите это в первую очередь». В данном руководстве вкратце описана процедура установки этого аппарата. Информацию, не представленную в бумажных руководствах, можно найти в электронных руководствах на нашем веб-сайте (<http://www.ricoh.com/downloads/>).

1 Install Location

**Aufstellungsort
 Emplacement
 d'installation
 Area di installazione
 Ubicación de instalación
 Installatielocatie
 Local de Instalação
 Local de instalação
 Место для установки
 принтера**

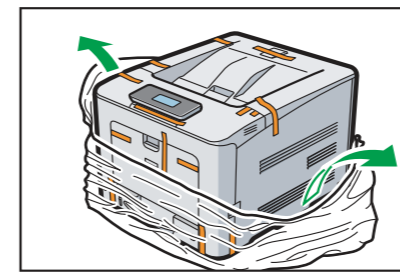


- ❖ **Power Source**
 - 120 - 127 V, 60 Hz, 9 A
 - 220 - 240 V, 50/60 Hz, 5 A
- ❖ **Stromversorgung**
 - 120 - 127 V, 60 Hz, 9 A
 - 220 - 240 V, 50/60 Hz, 5 A
- ❖ **Source d'alimentation**
 - 120 - 127 V, 60 Hz, 9 A
 - 220 - 240 V, 50/60 Hz, 5 A
- ❖ **Alimentazione**
 - 120 - 127 V, 60 Hz, 9 A
 - 220 - 240 V, 50/60 Hz, 5 A
- ❖ **Fuente de alimentación**
 - 120 - 127 V, 60 Hz, 9 A
 - 220 - 240 V, 50/60 Hz, 5 A
- ❖ **Stroombron**
 - 120 - 127 V, 60 Hz, 9 A
 - 220 - 240 V, 50/60 Hz, 5 A
- ❖ **Fonte de alimentação**
 - 120 - 127 V, 60 Hz, 9 A
 - 220 - 240 V, 50/60 Hz, 5 A
- ❖ **Fonte de alimentação**
 - 120 - 127 V, 60 Hz, 9 A
 - 220 - 240 V, 50/60 Hz, 5 A
- ❖ **Источник питания**
 - 120 - 127 В, 60 Гц, 9 А
 - 220 - 240 В, 50/60 Гц, 5 А

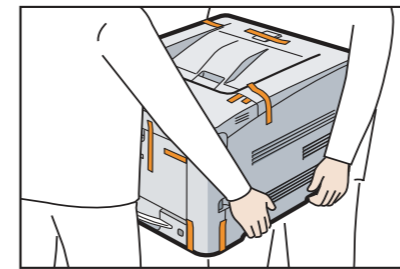
2 Unpacking

**Auspacken
 Déballage
 Disimballaggio
 Desembalaje
 Uitpakken
 Desembalar
 Desembalar
 Распаковка**

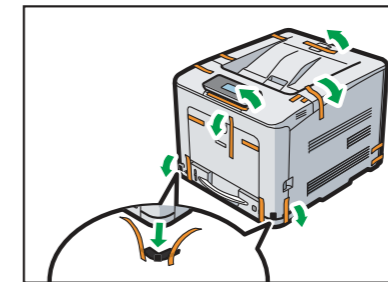
1



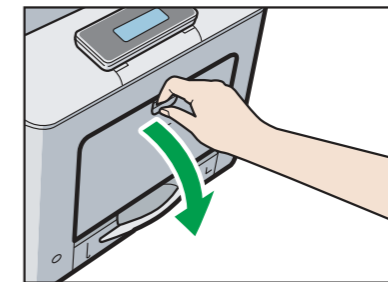
2



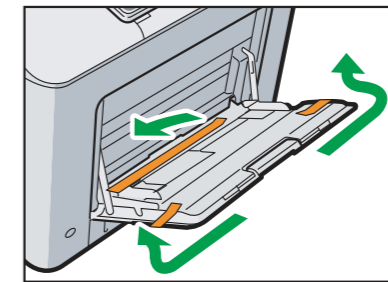
3



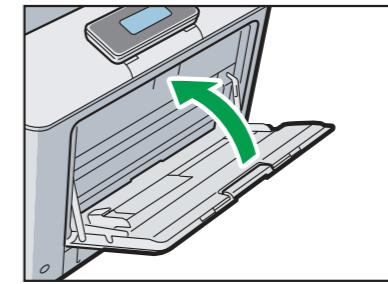
4



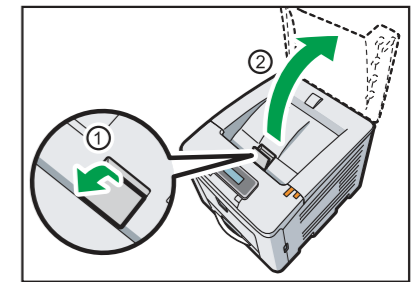
5



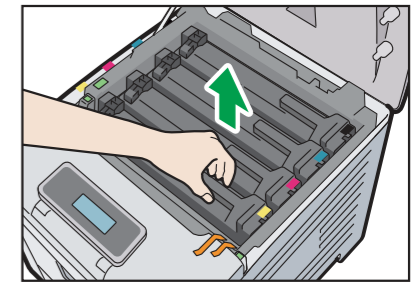
6



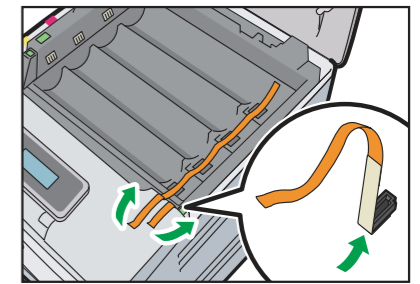
7



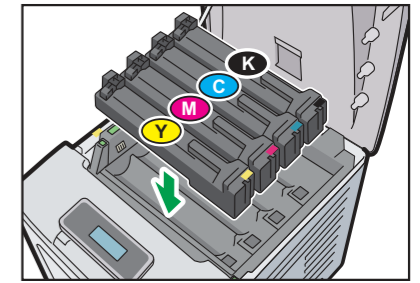
8



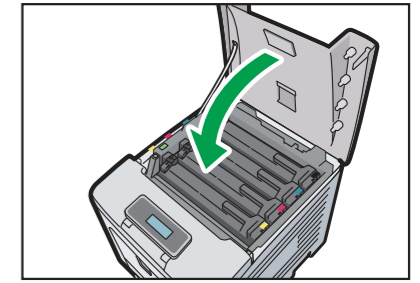
9



10



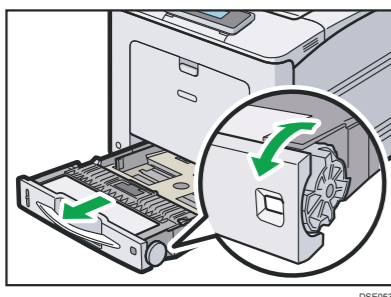
11



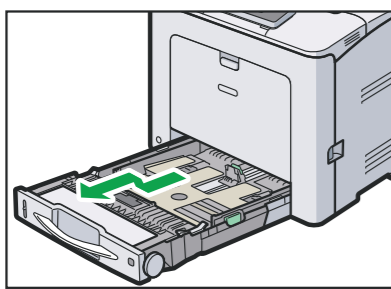
3 Loading Paper

Einlegen von Papier
Chargement du papier
Caricamento della carta
Cómo cargar el papel
Papier plaatsen
Colocar Papel
Colocar papel
Загрузка бумаги

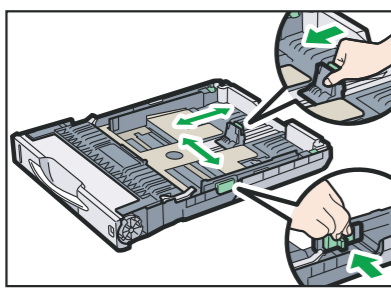
1



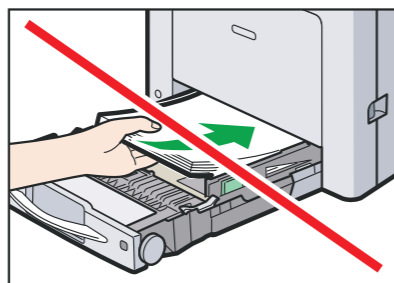
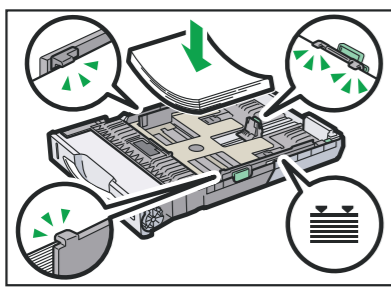
2



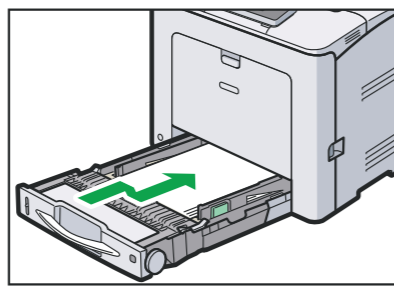
3



4



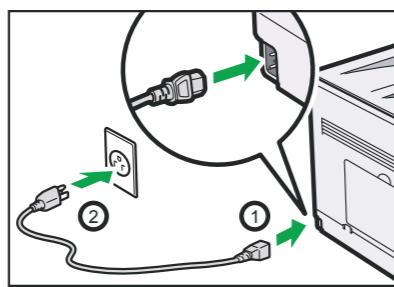
5



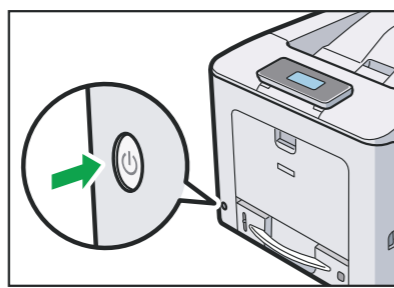
4 Turning on the Power

Einschalten der Stromversorgung
Mise sous tension
Accensione
Cómo encender el dispositivo
Het apparaat aanzetten
Ligar a Alimentação
Ligar o equipamento
Включение питания

1



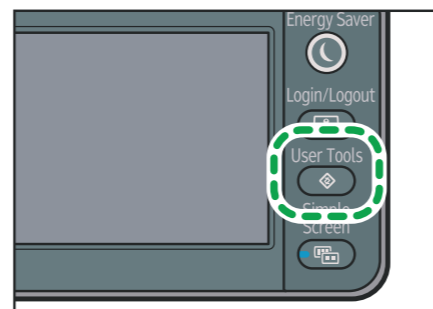
2



5 Test Printing

Testdruck
Impression test
Stampa di prova
Impresión de prueba
Testafdruk maken
Impressão de Teste
Тестовая печать

1



2

Press [Printer Features]
Drücken Sie [Druckereinstellungen]
Appuyez sur [Paramètres imprimante]
Premere [Impostazioni Stampante]
Pulse [Caracter. impresora]
Druk op [Printereigensch.]
Prima [Funções Impr.]
Pressione [Recursos da impr.]
Нажмите [Функц. принт.]

3

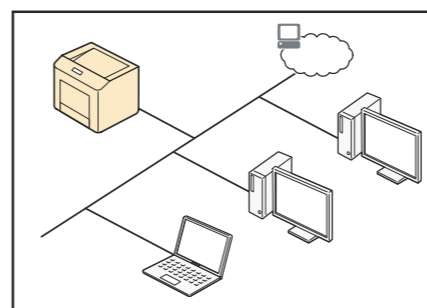
Press [List / Test Print]
Drücken Sie [Liste/Testdruck]
Appuyez sur [Imp. liste/test]
Premere [Stampa lista/prova]
Pulse [Impr. Lista/Prueba]
Druk op [Lijst/proefafdr]
Prima [Impressão lista/teste]
Pressione [Lista/Impressão de teste]
Нажмите [Печать списка/теста]

4

Press [Configuration Page]
Drücken Sie [Konfigurationsseite]
Appuyez sur [Page de configuration]
Premere [Pagina configurazione]
Pulse [Página de configuración]
Druk op [Configuratiepagina]
Prima [Página de configuração]
Pressione [Página de configuração]
Нажмите [Конфиг. страница]

6 Connecting the Printer

Anschließen des Druckers
Connexion de l'imprimante
Collegamento della stampante
Conexión de la impresora
De printer aansluiten
Ligar a Impressora
Conectar a impressora
Подключение принтера



- For details about the machine's settings or network configurations, see the online manuals available on our web site (<http://www.ricoh.com/downloads/>).
- Einzelheiten zu den Geräteeinstellungen oder Netzwerkfigurationen finden Sie in den Online-Handbüchern auf unserer Website (<http://www.ricoh.com/downloads/>).
- Pour plus d'informations sur les paramètres de l'appareil ou les configurations réseau, reportez-vous aux manuels en ligne disponibles sur notre site internet (<http://www.ricoh.com/downloads/>).
- Per informazioni dettagliate sulle impostazioni o le configurazioni di rete della macchina, vedere i manuali online disponibili sul sito Web (<http://www.ricoh.com/downloads/>).
- Para más información sobre los ajustes de la máquina o las configuraciones de red, consulte los manuales online disponibles en nuestra página web (<http://www.ricoh.com/downloads/>).
- Voor meer informatie over de instellingen of de netwerkconfiguratie van het apparaat, zie de online handleidingen beschikbaar op onze website (<http://www.ricoh.com/downloads/>).

7 Installing the Printer Driver

Installieren des Druckertreibers
Installation du pilote d'impression
Installazione del driver della stampante
Instalación del driver de impresora
Het printerstuurprogramma installeren
Instalar o Driver de Impressão
Instalar o driver de impressão
Установка драйвера принтера

- For details about installing the printer driver, see *Driver Installation Guide* on the "Printer Drivers and Manuals" CD-ROM.
- Einzelheiten zur Installation des Druckertreibers siehe *Treiber-Installationsanleitung* auf der CD-ROM „Printer Drivers and Manuals“.
- Pour plus d'informations sur l'installation du pilote d'impression, consultez le *Manuel d'installation du pilote* sur le CD-ROM « Pilotes d'impression et manuels ».
- Per informazioni dettagliate sull'installazione del driver della stampante, vedere la *Guida all'installazione del driver* sul CD-ROM "Printer Drivers and Manuals".
- Para más información sobre cómo instalar el driver de impresora, consulte la *Guía de instalación del driver* del CD-ROM "Printer Drivers and Manuals".
- Voor meer informatie over het installeren van het printerstuurprogramma, zie de *Installatiehandleiding stuurprogramma* op de cd-rom "Printer Drivers and Manuals" CD-ROM.
- Para mais informações acerca da instalação do driver de impressão, consulte *Driver Installation Guide* no CD-ROM "Printer Drivers and Manuals".
- Para obter mais informações sobre instalação do driver de impressão, consulte *Driver Installation Guide* no CD-ROM "Printer Drivers and Manuals".

- Для получения сведений об установке драйвера принтера см. *Руководство по установке драйвера* на компакт-диске «Драйверы принтера и Руководства».

© 2016

EN GB EN US DE DE FR FR
IT IT ES ES NL NL PT PT
PT BR RU RU

M136-7811B